



Lilowersum
Spielgeräte & Stadtmöbiliar Online

Adresse:
Bahnhofstr. 4
01259 Dresden
Deutschland

Kontakt:
Telefon: 0351 210 720 100
E-Mail:
info@uniwersum.org

Rechtliches:
Uniwersum GmbH
Amtsgericht Dresden
USt-ID-Nr.: DE345464943

Übersicht

Sand- und Matschanlage Titawin

PUDSEL

Produktnummer: 8LW-00116-H

Erstellt am 02.04.2025.

Dieses Dokument stellt ein unverbindliches Angebot da. Es gelten die aktuellen Preise im Online-Shop und AGB.

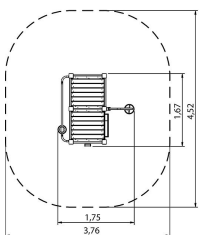
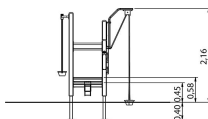
* Alle Preise inkl. gesetzl. Mehrwertsteuer zzgl. Versandkosten und ggf. Nachnahmegebühren, wenn nicht anders angegeben.



Preis

3.699,00 €*

*Preise inkl. MwSt. zzgl. Versandkosten





Beschreibung

Die Titawin Sand- und Matschanlage ist eine tolle Möglichkeit für Kinder, um ihre Kreativität und Fantasie auszuleben und dabei stundenlangen Spielspaß zu haben. Diese Anlage verfügt über einen Sand- und Matschbereich, der es den Kindern ermöglicht, die Natur spielerisch zu erkunden und ihre Sinne zu schärfen. Auch Kleinkinder können problemlos mitspielen und soziale Interaktionen erleben. Die Titawin Anlage besteht aus hochwertigen Materialien wie KDI-Holz und wurde in Deutschland nach den höchsten Sicherheitsstandards (DIN EN 1176) gefertigt und ist TÜV-zertifiziert. Das Holz ist zudem Kesseldruckimprägniert und stammt aus FSC-zertifizierten Quellen, was eine besonders lange Haltbarkeit garantiert. Das Gerät ist robust und widerstandsfähig gegenüber Wasser, sodass man lange Freude an der Anlage hat. Die Sand- und Matschanlage ist außerdem eine tolle Möglichkeit für Kinder, ihre Koordination und Motorik spielerisch zu verbessern, während sie im Sand und Matsch spielen. Neben der körperlichen Entwicklung fördert die Titawin Sand- und Matschanlage auch das soziale Lernen und die Kreativität der Kinder. Die Kinder können zusammen spielen und ihre Phantasie nutzen, um Sandburgen zu bauen, Flüsse zu gestalten oder Matschkuchen zu backen. Dadurch können sie ihre Fähigkeiten und Talente entdecken und gleichzeitig soziale Interaktionen erleben. Die Anlage ist zudem einfach zu montieren und zu warten, sodass man lange Zeit Freude daran haben wird.

Produktinformationen

Altersgruppe:	3+
Bodenbeschaffenheit:	mind. Stein
Spielwert:	Zusammenleben